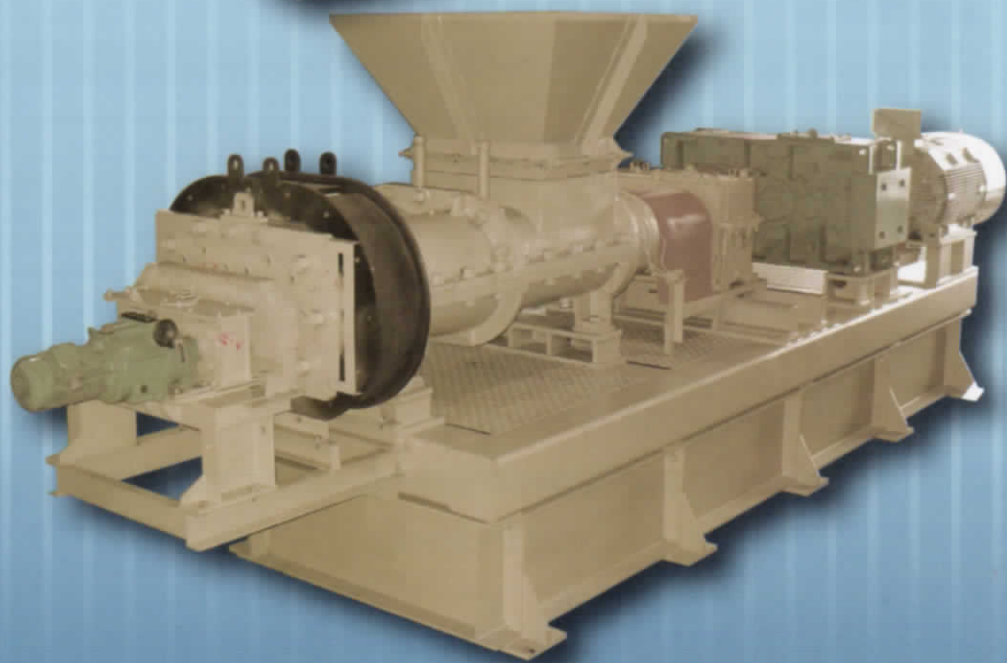
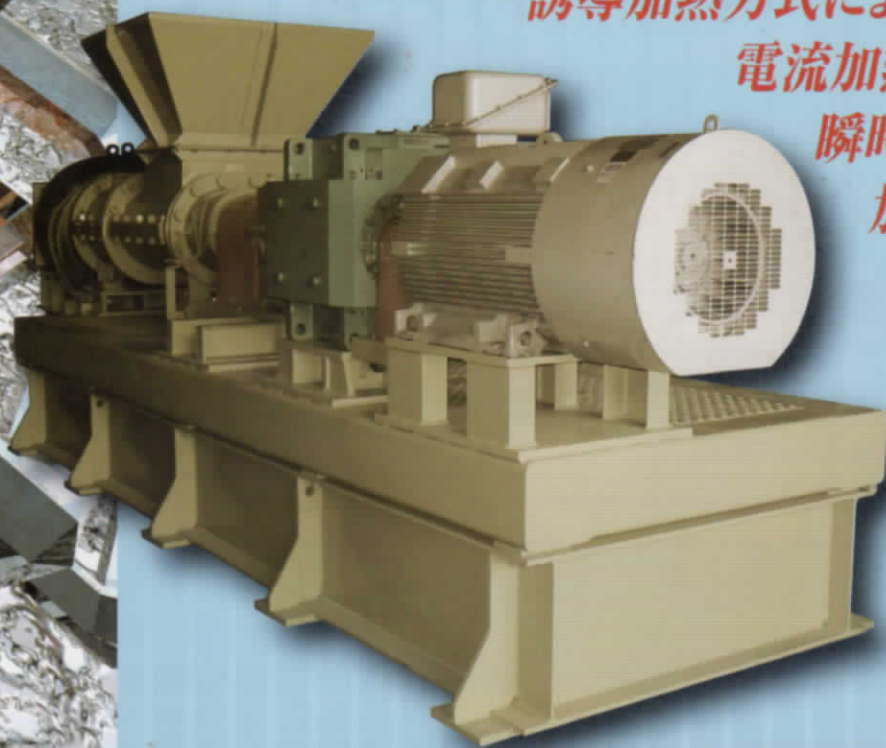


都市ゴミ・産業廃棄物減容固化機

キャパコンデンサ

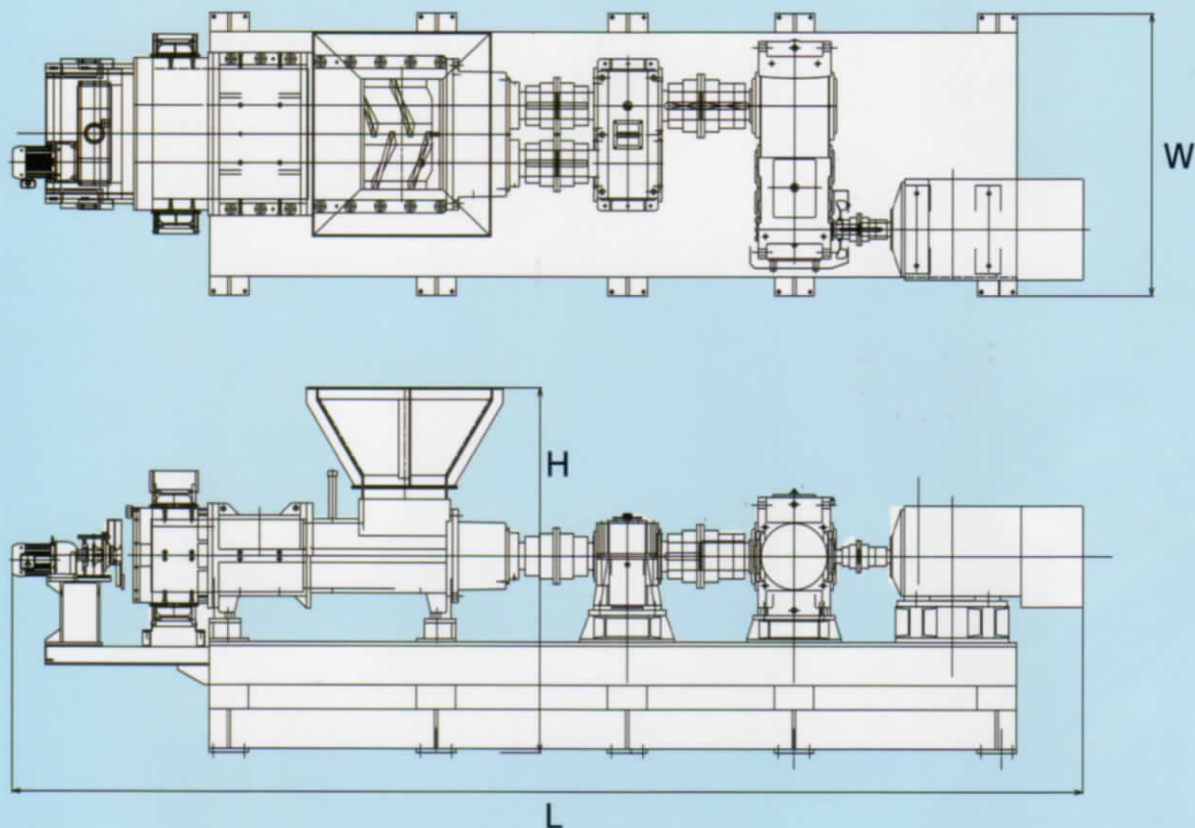
NCCC シリーズ

従来のヒーターによる伝導加熱ではなく
誘導加熱方式により、ダイスに
電流加熱しますので
瞬時に安定的に
加熱できます!



都市ゴミ・産業廃棄物減容固化機 キャパコンデンサ

NCCC シリーズ



標準仕様

諸元/型式		NCCC-60	NCCC-90	NCCC-110	NCCC-220
誘導伝導ヒーター		50KVA	60KVA	85KVA	120KVA
モーター		90kw	110kw	150kw	220kw
ノズル径 mm		30φ~50φ	30φ~50φ	30φ~50φ	30φ~50φ
投入口寸法 mm		350×500	350×700	350×900	1200×1400
外径寸法 mm	L	3400	3400	4500	5150
	W	1000	1280	1370	1550
	H	900	1300	1800	2300

処理対象物により仕様に変更されます。この仕様は改良のため、予告なく変更することがあります
ご希望に合わせて製作できますので、ご相談下さい。

環境機械・リサイクルプラント製造販売



株式会社 N C M

〒334-0013 埼玉県鳩ヶ谷市南5-4-12
TEL.048-280-1133 FAX.048-280-1134
<http://www.ncm-web.co.jp>
E-mail:ncm-eco@bloom.ocn.ne.jp

【お問い合わせは】